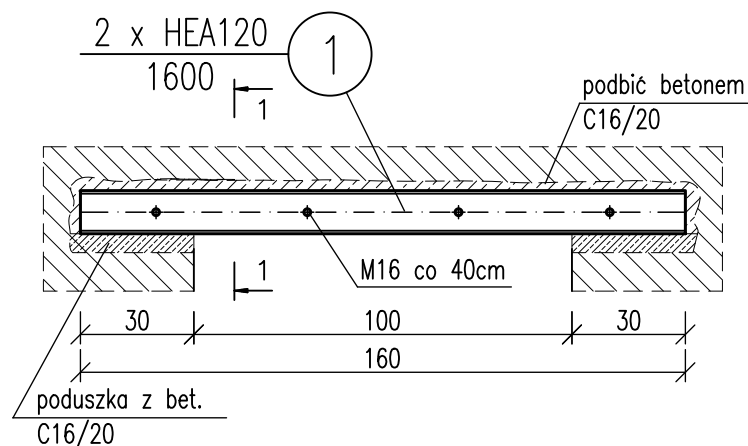
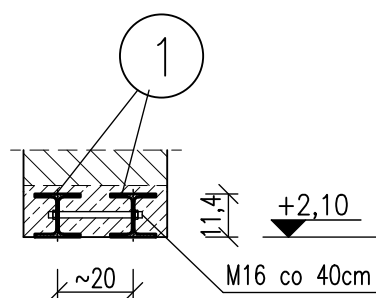


Belka B2		wykonać 1		masa 1 szt. w kg	64
				masa razem w kg	64
1	HEA 120 – 1600	2	S235JR		31,8 63,6
Nr części	Nazwa części (zespołu)	Ilość	Materiał	Nr rys. lub normy	1 szt. Razem Masa w kg

# Belka B2 (2xHEA120) L=1,60




## Przekrój 1-1 1:20



### Uwagi:

1. Rozpatrywać łącznie z częściami konstrukcyjną.
2. Rozpatrywać łącznie z opisem technicznym.
3. Koty wysokościowe podano w metrach [m].
4. Wymiary podano w centymetrach [cm].
5. Ze względu na specyfikę robót remontowych należy wszystkie wymiary zweryfikować na budowie.
6. Klasa konstrukcji EXC1
7. Warunki wykonania i odbioru konstrukcji wg PN-EN-1090



"P&M" PROJEKT mgr inż. arch. Przemysław Płowecki,  
04-993 Warszawa, ul. Bysławska 82 lok. 519,  
P&M projekt tel. kom. 602 515 411, 888 484 484, [www.pmprojekt.com](http://www.pmprojekt.com)

Nazwa obiektu budowlanego	BUDYNEK SZKOŁY PODSTAWOWEJ W PIASKU		
Tytuł rysunku:	BELKA B2		
Imię i nazwisko projektanta	mgr inż. Mariusz Pietras	Podpis projektanta	Skala rysunku:  1: 20
Numer uprawnień budowlanych	SLK/3026/PWOK/10		
Data sporządzenia	10 lipca 2025		
Imię i nazwisko projektanta sprawdzającego	mgr inż. Stanisław Kret	Podpis projektanta sprawdzającego	Numer rys.  K03
Numer uprawnień budowlanych	UAN-VIII/7342/199/94		
Data sporządzenia	10 lipca 2025		